

太阳能无线胎压监测器

用户手册

 使用前请仔细阅读产品用户手册

 本产品请由广汽本田特约销售服务店专业人员安装

目录

使用说明




一、安全注意事项	2
二、部件名称	3
三、报警及功能说明	4
1、低压报警	4
2、高压报警	4
3、高温报警	5
4、漏气报警	5
5、传感器异常报警	6
6、传感器电池报警	6
7、显示器电池报警	7
8、按键说明	7
四、规格参数	9
五、传感器电池更换说明	10
六、使用时的注意事项	11

一、安全注意事项

■ 警告

- * 行驶中，驾驶者请勿进行操作，若确认有必要操作，请务必先将车辆停靠在安全的地点。
- * 行驶中，驾驶者请勿长时间注视显示器，否则可能忽视前方状况，引起交通事故。
- * 请勿拆解，改造本装置，否则可能引起事故。
- * 万一显示器发生进入异物，进水，冒烟，有难闻气味等异常情况时，请立即停止使用，并与广汽本田特约销售服务店联系。

■ 注意

- * 请勿在极端的环境中使用该设备，可能会造成电池寿命缩短；
- * 请勿长时间将传感器浸入水中，可能会导致电池放电；
- * 如果长时间将显示器置于无阳光的环境(如地下室，车棚，阴雨天)，太阳能显示器将无法充电；
- * 在给显示器充电时，请务必确保充电电压输出是5-5.5V的电压，否则可能损坏设备；
- * 显示器必须在太阳光照下，才能进行太阳能充电，荧光灯，路灯等发光设备对显示器无充电能力；
- * 当出现  图标时，显示器处于太阳能自动充电状态；
- * 当出现  闪烁时，显示器处于低电状态，如处于无阳光环境下，需要使用MICRO-USB对其进行充电，约3小时即可充满；
- * 显示器  满电状态，在无阳光环境下可使用30小时；
- * 请先安装传感器，再调整轮胎动平衡；
- * 轮胎防滑链不能和传感器同装；
- * 充气时，翻开保护套后，请使用产品自带的扳手松开六角螺母，旋出传感器；
- * 为对应轮胎充气以及保养检查，请务必随时携带产品自带的扳手工具；
- * 请务必把传感器安装在本田标配的气嘴上(请不要把其安装在金属气嘴上)。

二、部件名称

■ 部件名称



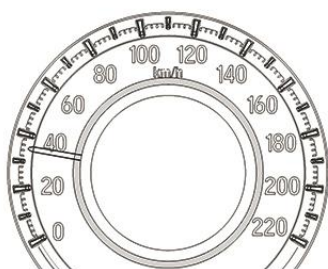
① 设置键 ② 调整键 ③ 支架 ④ 太阳能板 ⑤ 充电口

⑥ 传感器 ⑦ 防盗垫圈 ⑧ 保护套 ⑨ 开盖扳手 ⑩ 扳手

(※ 产品以收到实物为准)

※重要提醒: No⑨是传感器更换电池工具, No⑩是拆卸防盗垫圈工具,
建议⑨⑩两件物品妥善保管在车内储物箱

本产品智能省电设计, 开机3分钟后会自动熄屏。熄屏后按任意按键重新点亮30秒。车辆行驶过程中会持续收码; 此时如报警, 显示器会点亮直到报警解除。停车5分钟未检测到振动, 显示器自动关机。



>30km/h

车辆行驶速度超过30km/h，
显示器会自动更新显示轮胎参数。

■ 低压报警



当轮胎胎压低于轮胎标准气压的25%时(默认2.2BAR)，发出BI-BI-BI报警声提示，同时显示器上对应位置的轮胎图标，警示图标(⚠)及胎压数值会闪动提示；按任意键或30秒后报警自动停止；转为约1分钟提示3秒。

■ 高压报警



当轮胎胎压超过轮胎标准气压的25%时(默认2.2BAR)，发出BI-BI-BI报警声提示，同时显示器上对应位置的轮胎图标，警示图标(⚠)及胎压数值会闪动提示；按任意键或30秒后报警自动停止；转为约1分钟提示3秒。

■ 高温报警



当汽车轮胎温度高于报警阈值（默认65°C）时，会发出BI-BI-BI报警声提示，同时显示器上对应位置的轮胎图标，警示图标(⚠)和温度值闪动。按任意键或30秒后报警自动停止；转为约1分钟提示3秒。

■ 漏气报警



当汽车轮胎急速漏气时，会发出BI-BI-BI报警声提示，同时显示器上对应位置的轮胎图标，警示图标(⚠)及胎压数值会闪动提示。按任意键或30秒后报警自动停止；转为约1分钟提示3秒。

■ 传感器异常报警



当一个或多个传感器出现故障或有干扰源存在时，一定时间后，相应的位置出现--，轮胎图标和警示图标 \triangle 闪动提示，若重新收到信号，又恢复正常。

■ 传感器电池报警



当汽车轮胎上的传感器电池电量低时，会发出BI-BI-5声报警，2次后停止，同时显示器上对应位置的轮胎图标，警示图标 \triangle 会闪动提示。

*电池型号：CR1632 (3.0V) 纽扣电池，详细更换步骤请查阅第10页

■ 显示器电池报警



当显示器电池电量低时，会发出BI-BI-5声报警，2次后停止，同时显示器上电池符号  会闪动提示，请使用MICRO-USB对其进行充电。



■ 按键说明

显示器出厂前已设定好轮胎压力报警阈值和温度报警阈值；若确实需要重新设置时，请参考：


1) 参数设置

胎压、胎温显示界面下，长按  设置键5次，听到长BI-声后松开进入参数设置状态；



短按  设置键切换要设置的参数（bP：轮胎推荐的胎压值；C过温报警阈值）。短按  调整键循环更改参数值；设置完成后，长按设置键3秒，当听到BI-BI-两声，保存退出；设置状态无按键3分钟不保存自动退出。



2) 传感器配对

正常显示状态下，长按  设置键8秒，听到蜂鸣器BI一声，进入配对状态，显示器显示如下：




此时快速旋入或旋出左前传感器，传感器检测到胎压变化，立即发码；显示器接收到传感器发码，短BI-声，显示如下图，



此时短按  设置键确认，显示器短BI-声，再按  调整键进入下一个轮胎位置进行配对操作，如下图显示：



以同样的方法进行其他轮胎配对操作。在4个轮胎全部配对完成后，长按  设置键3秒保存退出，蜂鸣器BI-BI-两声提示，配对完成，此时显示器会显示4个轮胎的压力温度数据。（3分钟无按键操作，自动退出，但已配对的数据不会保存）。

注意：如果是单独配对某一位置的传感器时，位置配对错误，ID信息将被删除（如图），此时需要重新配对。



3) 开关机

开机：按任意按键3秒以上即可开机；

关机：在胎压、胎温显示界面同时长按 设置+调整 两键 3秒以上；

显示器检测不到汽车振动会自动关机，再次检测到振动会自动开机（手动关机除外）。手动关机可将报警参数重置为出厂默认值。

四、规格参数

■ 规格参数

发 射 器	工 作 电 池	3.0V纽扣电池 (CR1632)
	工作温度范围	-20℃— +60℃
	工 作 湿 度	0-98%
	压力测量范围	0—4 Bar
	压力显示精度	±0.1Bar
	防 盗 方 式	螺母自锁
	温度测量精度	±3℃
	发 射 频 率	433.92 MHz
	发 射 功 率	≤ 5 dBm
	重 量	9g
接 收 主 机	工作温度范围	-20℃— +70℃
	信号接收频率	433. 92 MHz
	工 作 湿 度	0-98%
	供 电 类 型	锂电池

■ 传感器纽扣电池的更换说明

传感器内置电池型号：CR1632（3.0V）纽扣电池，可到广汽本田特约店订购单个传感器进行单独匹配。



使用CR1632(3V)纽扣电池

更换步骤



1.取下传感器



2.取出止转圈



3.使用碟型扳手



4.使用碟型扳手
逆时针旋转



5.更换电池，特别注意
防水圈一定不要掉落



6.按拆装步骤，逆序装好
传感器，完成更换电池

六、使用时的注意事项

■ 使用过程中注意事项

现象	可能的原因	处理方法
首次安装, 显示器没显示数值或压力, 显示00	安装传感器时, 显示器未开机或处于休眠状态	将显示器开机, 将车辆行驶1-2分钟
显示器开不了机	显示器没电了	使用MICRO USB线充电或联系本田销售店
车辆停放较长一段时间后, 车辆重新启动行驶后, 显示压力变动较大	轮胎热胀冷缩引起, 车辆停车后, 传感器自动休眠, 不再更新轮胎数据, 所以长时间停车后, 再次启动车辆时, 显示器显示的可能还是上次停车时的压力数据, 当再次行驶后, 传感器再次激活, 数据就更新了, 所以压力明显变低了	正常现象, 车辆行驶几分钟后, 再作观察
在进行配对操作后, 有一个轮胎位置的数据消失	将轮胎的位置配错	重新按传感器标示的位置进行配对
在炎热的气候条件下, 显示器开不了机	显示器设置了高温保护功能, 气温高于80°C时, 显示器不能开机	通风降温后, 显示器自动开机
在车辆静止时(如等红绿灯), 显示器出现黑屏, 不显示任何数值	显示器进入了休眠状态导致。显示器的自动开关机功能是通过感知汽车的震动进行控制的, 当车辆熄火或静止等红绿灯时, 显示器会进入休眠状态	车辆再次行驶或轻拍显示器
显示器4个压力数值和轮胎图标都在闪烁报警	压力报警阈值设置错误	将显示器开关机一次(恢复出厂设置)
车辆行驶过程中偶尔出现 "--"	显示器未收到传感器信号, 出现的提示信息	车内有电磁干扰, 若偶尔出现, 可视为正常
拆装某个传感器后, 显示器某个压力数值和轮胎图标在报警后闪烁	快速拆装一个传感器触发快速漏气报警	1分钟后不再闪烁, 视为正常
显示器只显示一个或多个轮胎压力和温度参数, 其它轮胎参数值均显示 "--"	车辆停止时, 拆装一个或多个传感器时, 其它传感器处于静止状态, 一段时间后, 显示器判断其它传感器为失效状态, 并报警闪烁提示。	将车辆行驶速度超过 30 km/h, 显示器自动更新显示其它轮胎参数

Honda Access

本田汽车用品（广东）有限公司

Honda Access China Corp.

中国广东省佛山市南海区狮山镇三环西工业园区

电话：0757-86636100

传真：0757-86636229

www.honda-access.cn