

**Honda Access**

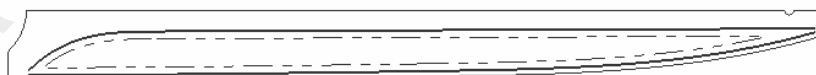
安 装 说 明 书	<商 品 名>	<机 种 名>	<发行年月>
	车尾饰条	CIIMO	2012. 04

**饰条组件**

1、 左边饰条 (L)



2、 右边饰条 (R)



**必要工具/用具**

- 脱脂洗涤剂
- 棉布
- 美纹纸胶带

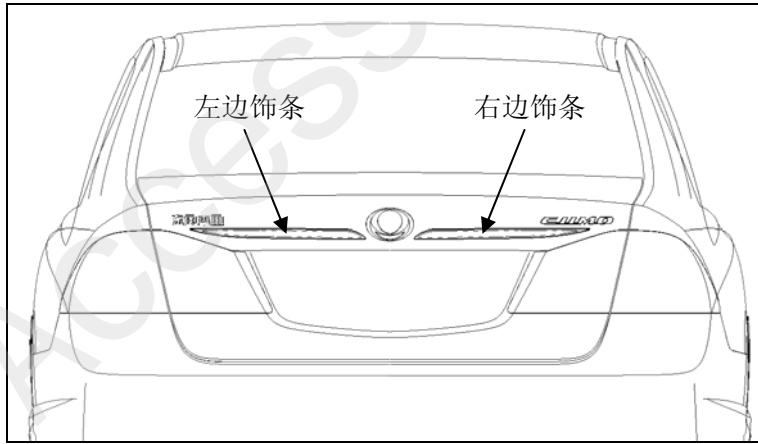
**注意事项**

- 粘贴后，24 小时内请不要进行洗车等，以免沾湿粘贴部。
- 粘贴时，小心不要损坏用品及车辆零件并充分压紧。
- 一次粘贴后再揭落会降低伸展力、粘着力，所以贴牢后请绝对不要揭起。
- 安装方法是用车辆左侧说明的，右侧也同样进行作业。

**安装前：**

- 请用蘸过脱脂洗涤剂的棉布把粘贴面的油、杂质、脏污等擦拭干净，充分干燥后再粘贴。脱脂洗涤剂不要直接洒在粘贴面上使用。
- 进行粘贴作业时，请严格保持车辆粘贴面的温度在 15~40° C。特别是冬季低温时期，双面胶的粘附性降低，因此请把车辆粘贴面加温后再粘贴。

## 安装位置图：



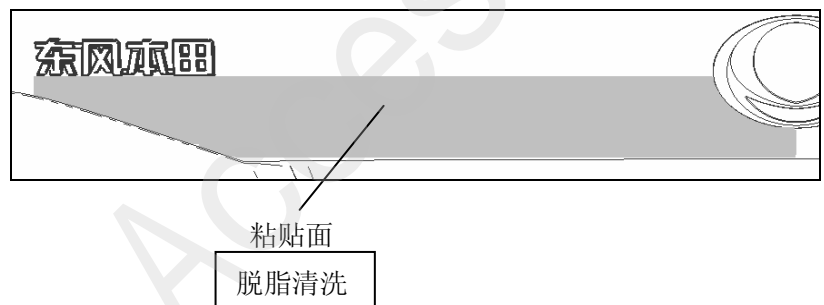
## 装顺序和方法

### 安装顺序：

L-R

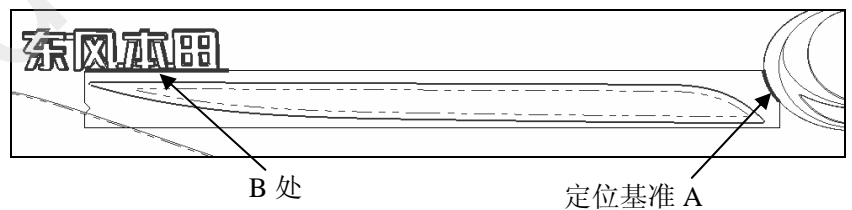
### 饰条的粘贴

1. 确认车身的粘贴面，用脱脂洗涤剂擦拭干净。



2. 利用离型纸进行粘贴定位，确定饰条的粘贴位置。

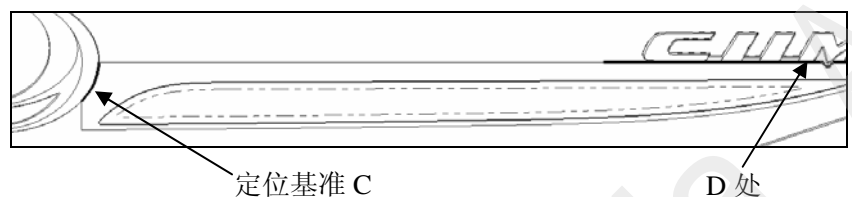
(A、C 处为定位基准，粘贴时对位，B 处、D 处与字体接触即完成定位)



左饰条定位

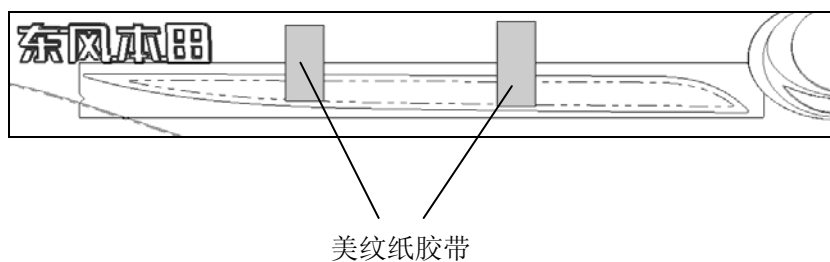
### 建议

- 请不要把正面的保护膜撕掉。
- 请不要触摸清洗干净后的粘贴面。

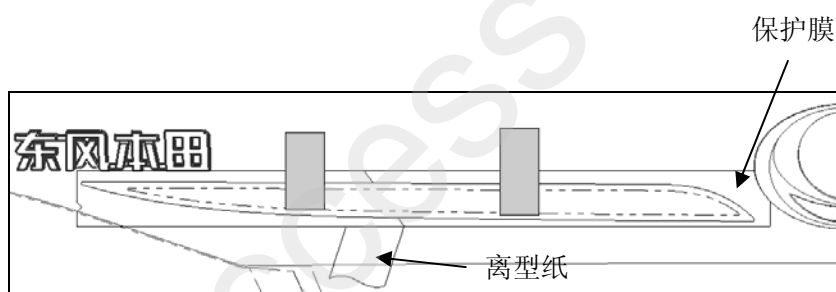
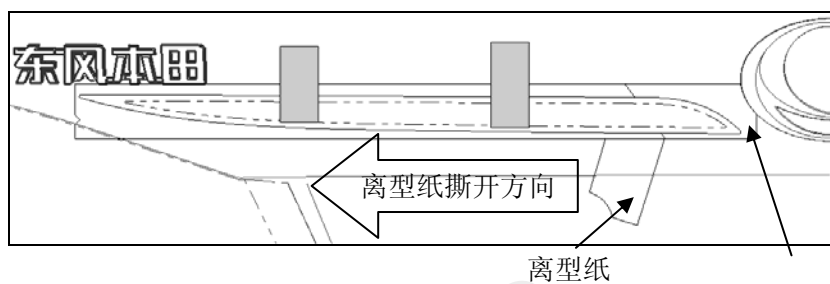


右饰条定位

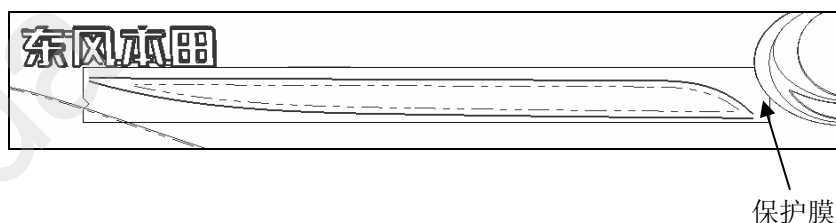
3. 定位完成，用美纹纸胶带固定饰条。  
(美纹纸胶带粘贴饰条保护膜与车身固定饰条)



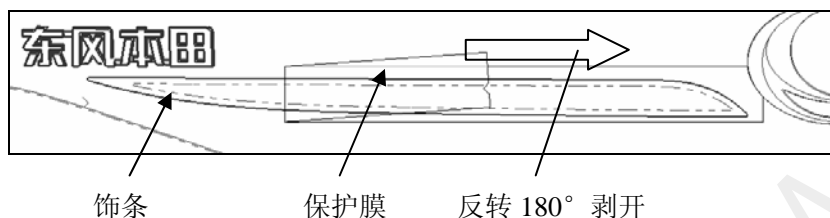
4. 以手稳定饰条，从徽标端开始缓慢撕开离型纸（离型纸向下拉出），并将饰条已经撕开离型纸的部分按定位好的位置粘贴在车身上。已撕开离型纸的饰条要平整，不允许压紧后有气泡产生。



5. 离型纸全部撕开，抚平贴紧饰条，并撕掉美纹纸胶带。



6. 饰条充分压紧后用反转 180 度的角度缓慢剥开保护膜。



7. 右侧同样作业。  
(粘贴结束)